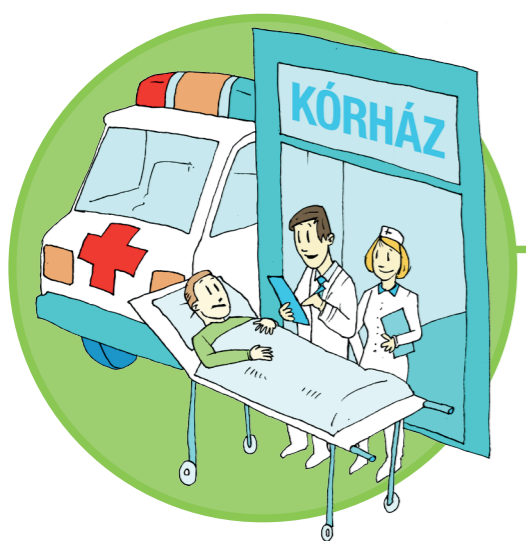


# BETEGJOGOK

## EGÉSZSÉGÜGYI ELLÁTÁSA SORÁN ÖNT AZ ALÁBBIAK ILLETIK MEG:



MEGFELELŐ  
EGÉSZSÉGÜGYI  
ELLÁTÁS

EMBERI  
MÉLTÓSÁG  
TISZTELETBEN  
TARTÁSA



KAPCSOLATTARTÁS  
AZ EGÉSZSÉGÜGYI  
DOKUMENTÁCIÓ  
MEGISMERÉSE



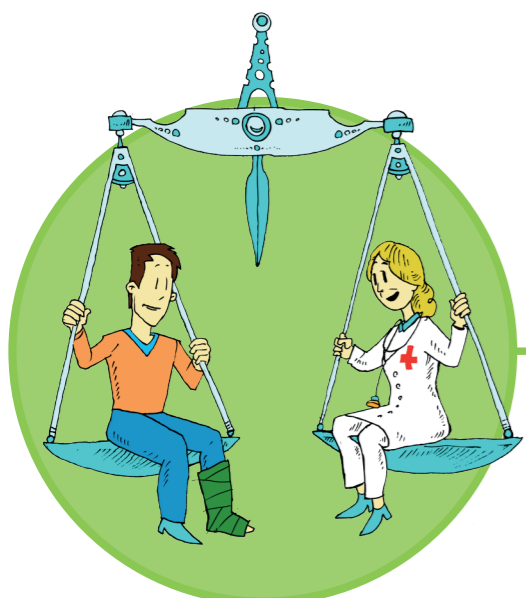
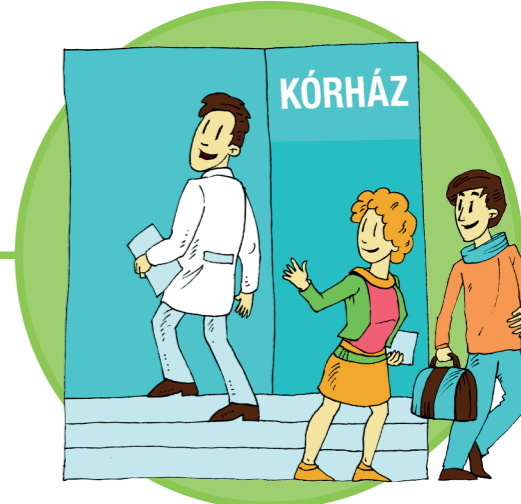
ÖNRENDELKEZÉS  
ÉS AZ ELLÁTÁS  
VISSZAUTASÍTÁSA

TELJES KÖRŰ  
TÁJÉKOZTATÁS



ORVOSI  
TITOKTARTÁS

EGÉSZSÉGÜGYI  
INTÉZMÉNY  
ELHAGYÁSA



KÉRJÜK, HOGY ELLÁTÁSA SORÁN  
AZ EGÉSZSÉGÜGYI DOLGOZÓK ÉS A  
BETEGTÁRSÁK JOGAINAK TISZTELETBEN  
TARTÁSÁVAL MŰKÖDJÖN EGYÜTT!

PANASZ ESETÉN

Egészségügyi ellátása során felmerült betegjogi sérelmek  
esetén fordulhat az illetékes betegjogi képviselőjéhez.

